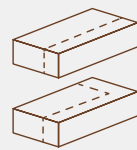


LISTELLO XS

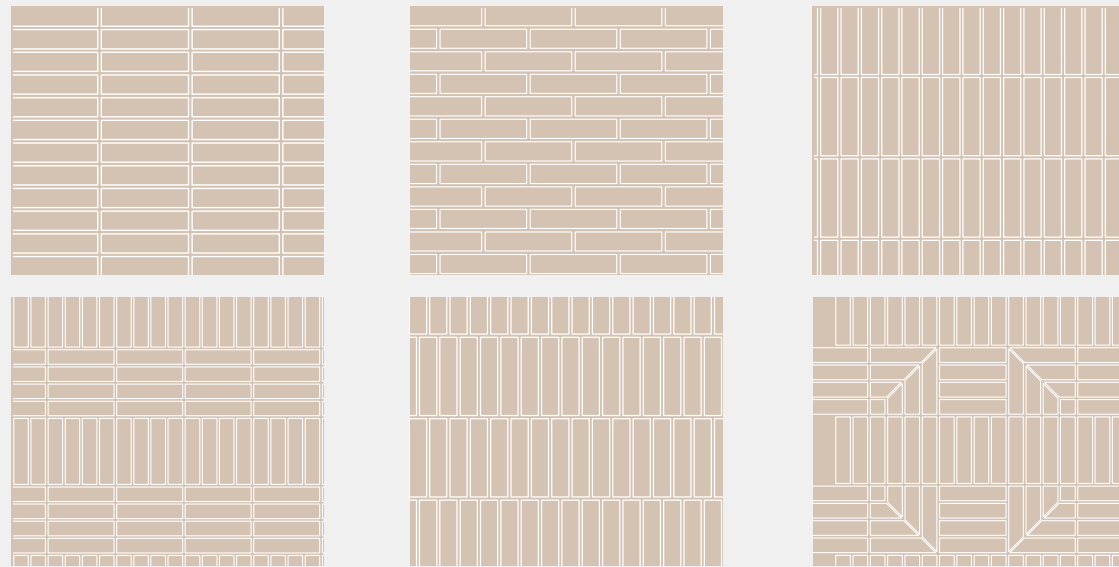
MISURE:



DATI TECNICI

Listello	25 x 5,5 x 2 cm
Angolare	25 x 5,5 x 12 x 2 cm

Grazie alla leggerezza e alla semplicità di posa, il Listello XS permette la massima libertà di applicazione e utilizzo. È possibile sperimentare **originali combinazioni di posa** e provare i suggestivi effetti cromatici delle numerose finiture disponibili.



Listello XS: nato per la protezione



LISTELLO XS: LA SOTTILE LEGGEREZZA DELLA TERRACOTTA PER I CAPPOTTI TERMICI

Il Listello XS è la novità SanMarco che **unisce prestazioni ed estetica raffinata** per le moderne esigenze dell'architettura.

Con **appena 2 cm di spessore**, il Listello XS può essere applicato facilmente su qualsiasi facciata, moltiplicando le possibilità espressive di architetti e progettisti. Realizzato con la **tecnica tradizionale "a pasta molle"**, il Listello XS è ideale per il recupero architettonico nel contesto urbano e rurale.

-SPESSORE + FACILITÀ D'USO = LISTELLO XS



SOLO 2 CM DI SPESSORE



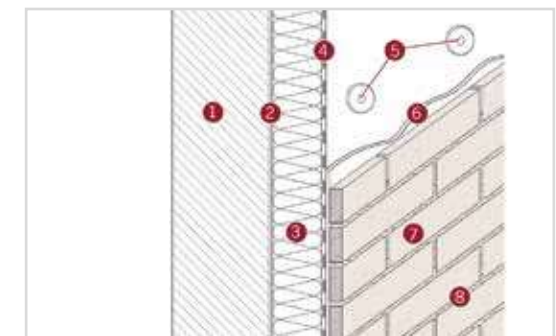
LISTELLO XS: NATO PER LA PROTEZIONE

In una casa le pareti possono disperdere fino al 25% del calore. Per questo è necessario un buon isolamento. Con il Listello XS si possono rivestire i sistemi di **isolamento a cappotto**, creando una "pelle" in cotto dai grandi vantaggi estetici e dalle ottime prestazioni.

Grazie alla bellezza delle superfici, il Listello XS è adatto anche a **interventi di recupero architettonico**. Inoltre, le proprietà termiche dell'argilla migliorano l'efficacia dei pannelli isolanti.

APPLICAZIONE A CAPPOTTO:

1. Muratura da rivestire
2. Colla
3. Isolante
4. Rasante con rete di armatura
5. Fissaggio meccanico
6. Colla
7. Rivestimento con listello xs
8. Sigillante per fuga



+ ECOBONUS 110%:

L'adozione di un **Sistema di Isolamento Termico a cappotto con Listello XS**, che soddisfa i requisiti richiesti dai **CAM** (Criteri Ambientali Minimi), permette di **accedere agli incentivi ed alle detrazioni fiscali previste dal Superbonus del Decreto Rilancio: proponilo al tuo tecnico.**

Queste agevolazioni rendono ancora più attrattivo l'intervento di Isolamento Termico a Cappotto, che aumenta l'**efficienza energetica**, riduce i costi in bolletta e le emissioni di CO₂, **aumenta il valore dell'edificio e il comfort abitativo.**

